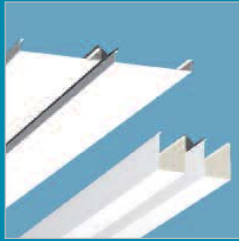


Type U

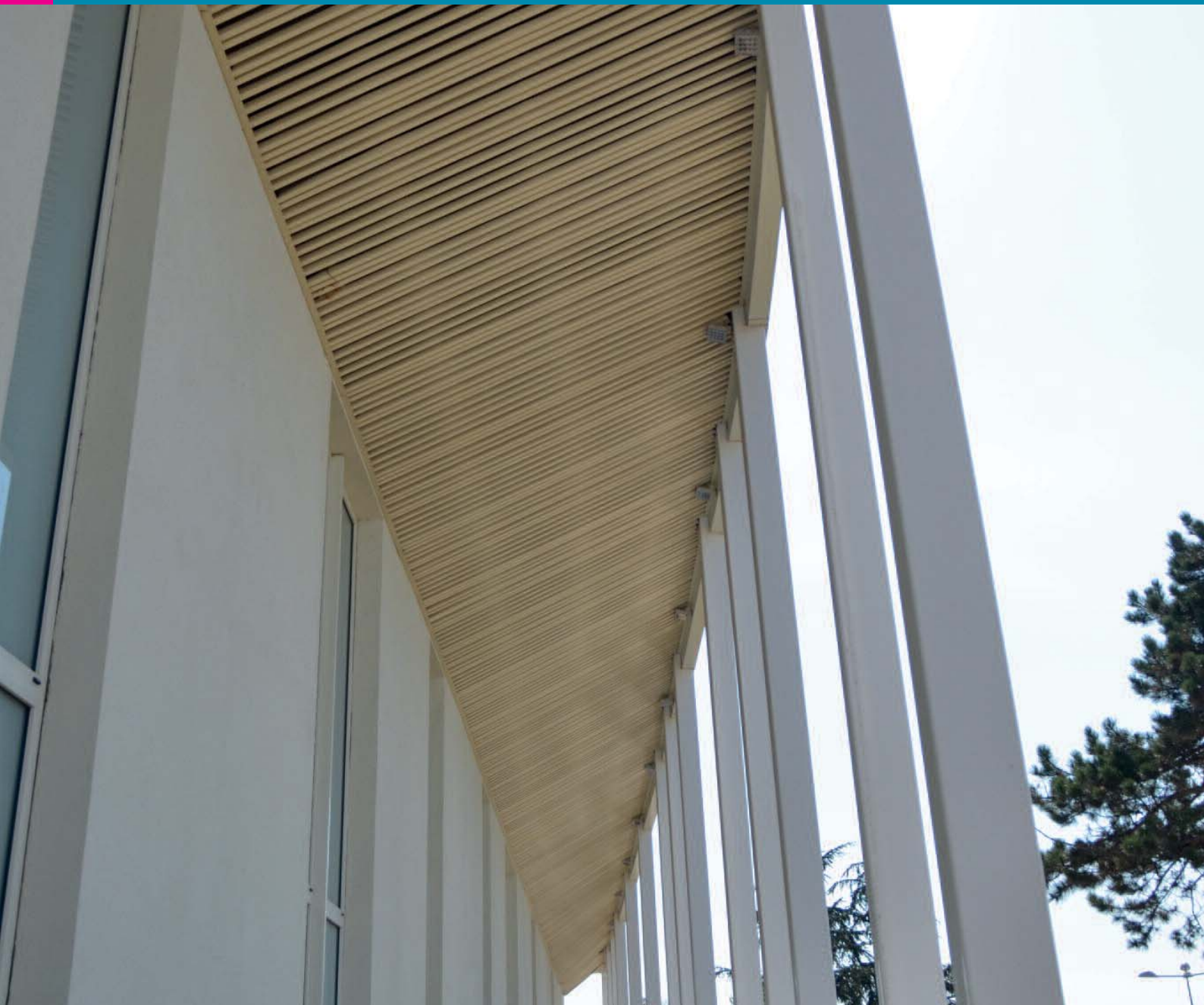


> Lame à bords droits et angles vifs à intervalles de 5, 15 ou 20 mm

- Conçue pour être clippée sur une ossature cachée.
- La lame est à bords droits et à angles vifs.
- L'intervalle ouvert entre lames peut être de 5, 15 ou 20 mm
- Des profils interlames de coloris identiques ou différents permettent de ménager un joint creux fermé de 15 ou 20 mm.

Les + produits

- Economique et simple à installer.
- Permet des longueurs importantes.
- Un aspect directionnel renforcé.
- Disponible dans de nombreuses largeurs, hauteurs et coloris.
- Pose sous auvent extérieur possible sous certaines conditions.

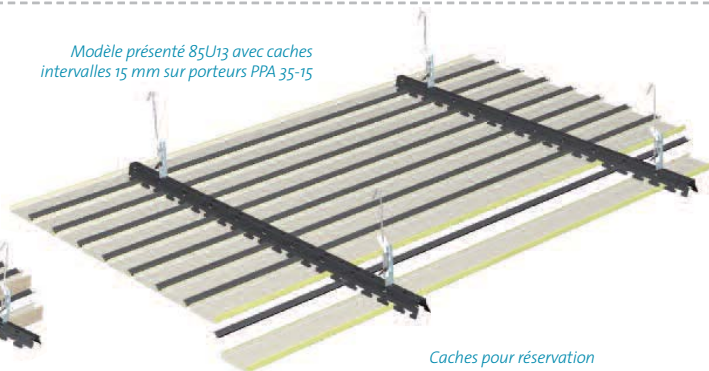


POUR LES SURFACES D'ACCUEIL, POUR L'EXTÉRIEUR

Modèle présenté 30U40 avec caches intervalles 20 mm sur porteurs PPA 30-20



Modèle présenté 85U13 avec caches intervalles 15 mm sur porteurs PPA 35-15



Caches pour réservation



Type U

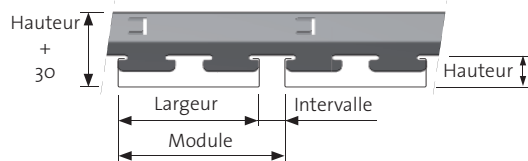
> lame à bords droits et angles vifs à intervalles de 5, 15 ou 20 mm



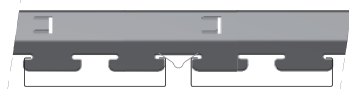
Mise en oeuvre selon DTU 58.1 (voir détails page 146)

- Suspentes entraxe 1200 mm avec démarrage du mur à 300 mm et porteurs entraxe 1200 mm avec porte-à-faux de la lame de 300 mm.
- Coulisses de rives conseillées.
- Eclisses de raccordement des lames possibles.

Intervalle de 5, 15 ou 20 mm : voir tableau dimensions



Aspect joint creux fermé : avec cache intervalle de 15 ou 20 mm en fond



Pose en extérieur (voir détails page 146)

- La pose en extérieur nécessite des précautions particulières. Il y a lieu de déterminer le degré d'exposition au vent et à la corrosion au cas par cas. Prévoir en règle générale 0,5 à 1 m d'entraxe entre suspentes et entre porteurs, un fourreau "anti-soulèvement" une suspente sur deux au minimum. Utilisation conseillée de rondelles au point de contact tige filetée/porteur. Cache intervalle en fond à exclure. Il appartient à l'entreprise de pose de soumettre son projet à l'approbation du maître d'ouvrage. Pour plus d'informations, nous consulter.




Réaction au feu (voir détails page 140)

- A1 pour les prélaqués, les brossés et anodisés.
- Classement en cours pour effet bois Silvametal®.



Environnement et santé

- Nos plafonds sont recyclables indéfiniment à 100%. Ils sont pérennes, faciles d'entretien, non générateurs de poussière, particules ou vapeur et sont inertes et inodores. Ils ne favorisent pas de développement microbien et n'émettent pas de COV et formaldéhydes.
- Qualité de l'Air Intérieur (QAI) : 

Dimensions

Intervalle	Lame		Module	Porteur	
	Largeur	Hauteur		Référence	Pas
5	85	13 ou 20	90	PPA 85-5	90
	85	13 ou 20	100		
15	135	20	150	PPA 35-15	50
	185		200		
	30		15 ou 40		
20	80	15	100	PPA 30-20	50
	130		150		
	180		200		
	180		200		

- Référence de lame = Largeur U Hauteur (ex : 85 U 13).
- Longueur à la demande (mini 900 - maxi conseillée 6000 mm).
- Bords droits, angles vifs.

Matières

- Aluminium épaisseur 0,5 ou 0,6 mm.
- Acier possible : nous consulter.

Couleurs et finitions

- Prélaqué polyester Blanc pour intérieur ou extérieur.
- Prélaqué polyester Gris Métallisé pour intérieur ou extérieur.
- Autres couleurs, brossé, anodisé, effet bois Silvametal® : nous consulter.

Résistance aux chocs

- Modèle Fortilux en acier résistant aux chocs : nous consulter.



Perforations

- Perforations possibles, nous consulter



Garnissage acoustique / décoratif

- Voile acoustique noir collé au dos des lames sur demande.
- Laine minérale noire à installer au-dessus des lames sur demande.
- Voile noir décoratif à installer au-dessus des lames sur demande.



Réservations, intégrations

- Découpe sur chantier.
- Caches spécifiques pour spots, sprinklers ou autres sur un ou plusieurs modules de lames, sur demande.