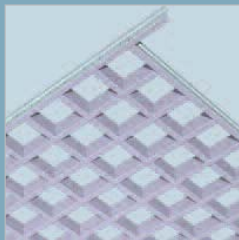


Grilax



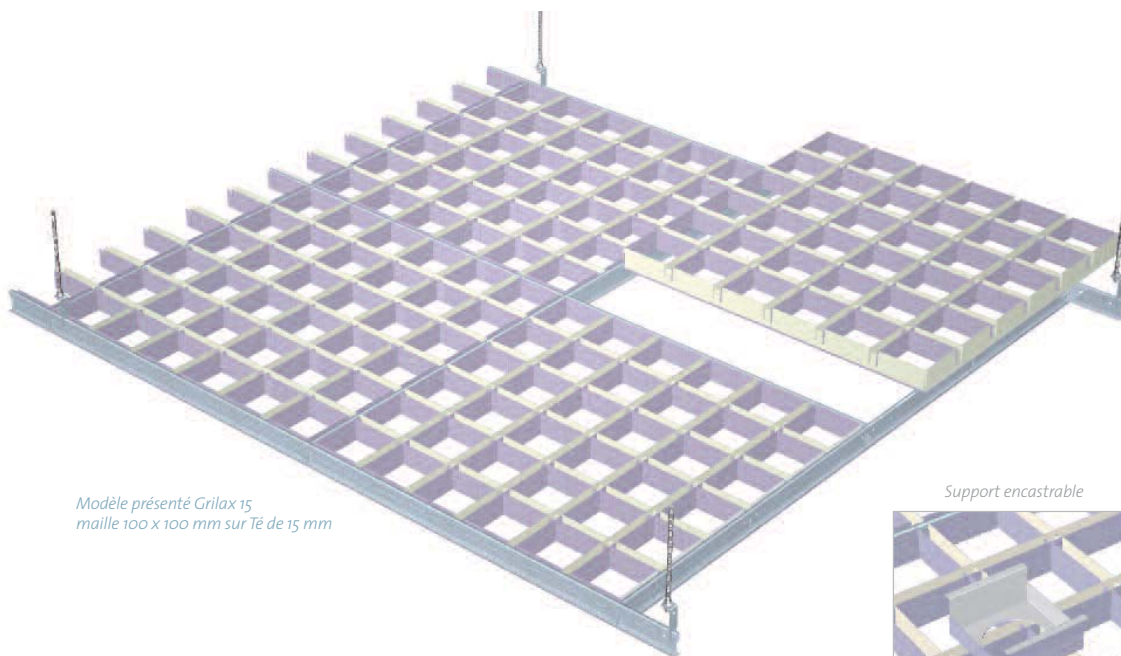
> Grille double peau ceinturée pour T15

- Conçue pour être posée sur une ossature T15.
- Donne un aspect cellulaire au plafond.
- Les panneaux sont pourvus d'une ceinture qui masque l'âme de l'ossature pour la confondre avec l'ensemble du plafond.

Les + produits

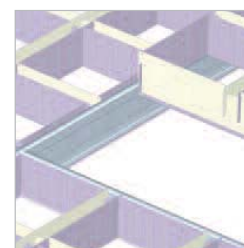
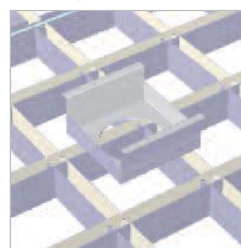
- Crée une impression d'espace et de lumière et masque le plénum en vue indirecte.
- Permet aux réseaux actifs de protection incendie de fonctionner sous condition de maillage.
- Sa dépose régulière est aisée par simple soulèvement du panneau dans l'ossature.





Modèle présenté Grilax 15
maille 100 x 100 mm sur Tê de 15 mm

Support encastrable



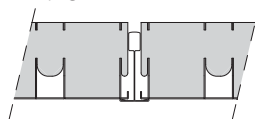
Grilax

> Grille double peau ceinturée pour T15



Mise en oeuvre selon DTU 58.1 (voir détails page 146)

Sur ossature T15 module
600 x 600 mm.



Remarque importante :

S'il y a installation de sprinklers au-dessus du plafond suspendu ajouré, la surface plane ouverte totale de celui-ci, y compris les appareils d'éclairage, ne doit pas être inférieure à 70% de la surface plane du plafond, selon NF EN 12845 : 2004 § 12.4.14. Dans la pratique, il est couramment demandé un pourcentage de vide supérieur à 80% pour les éléments de plafonds.



Démontage pour accès au plénum

Par simple soulèvement du panneau dans l'ossature



Réaction au feu (voir détails page 140)

• A1.



Perforations

• Perforation possible sur les côtés des éléments U, nous consulter.



Garnissage acoustique

• Possibilité de prévoir un isolant incorporé au panneau, maintenu par sa ceinture. Nous consulter



Réservations, intégrations

• Supports encastrables pour spots, sprinklers ou autres sur demande.



Environnement et santé

• Nos plafonds sont recyclables indéfiniment à 100%. Ils sont pérennes, faciles d'entretien, non générateurs de poussière, particules ou vapeur et sont inertes et inodores. Ils ne favorisent pas de développement microbien et n'émettent pas de COV et formaldéhydes.

• Qualité de l'Air Intérieur (QAI) :



Dimensions des modules

- 600 x 600 mm.
- Autres dimensions sur demande.

Dimensions des éléments U

- Grilax 15 : largeur 15 mm, hauteur 38 mm.
- Autres largeurs et hauteurs sur demande.

Dimensions des mailles

- Carrées ou rectangulaires au pas de 50, 60, 66.6, 75, 86, 100, 120, 150 ou 200 mm.

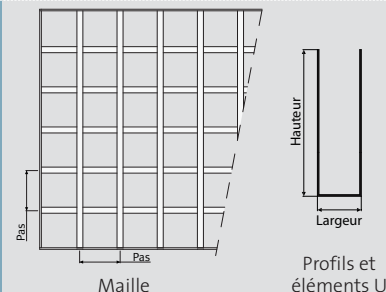
Pourcentages de vide

- Supérieur à 70% à partir de la maille 100 x 100 mm.
- Supérieur à 80% à partir de la maille 150 x 150 mm.
- Autres mailles, nous consulter

En stock

- Grilax 15 mailles 100 x 100 mm et 150 x 150 mm.

Schéma des mailles et éléments



Matières

- Aluminium épaisseur 0.4 mm.

Couleurs et finitions

- Prélaqué polyester Blanc.
- Prélaqué polyester Gris Métallisé.
- Prélaqué polyester Noir.
- Prélaqué polyester autres teintes selon quantité.

Conditionnement

- Grilax 15 sur stock : colis de 20 panneaux en 600 x 600 mm soit 7.2 m².
- Ossature non comprise.